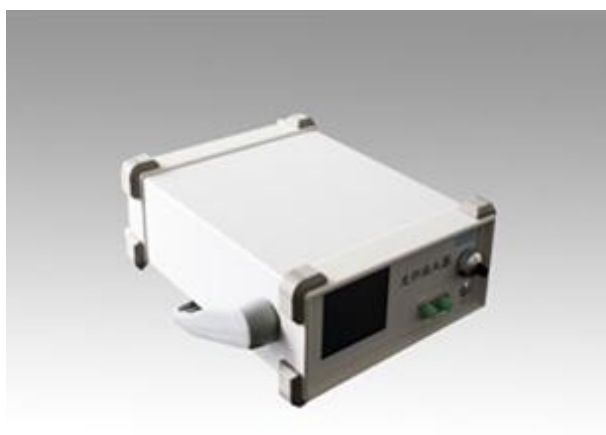


TC-EDFA-P 型掺铒光纤放大器

TC-EDFA-P 型掺铒光纤放大器 (EDFA) 内部采用了高性能的泵浦激光器, 低噪声掺铒光纤, 以及独特的控制保护电路, 实现了低噪声、高稳定性输出。前面板提供电源开关, LCD 功率显示, 输出功率调解旋钮, 同时提供了 RS232 接口, 通常作为前置光纤放大器广泛应用于光纤传感和光纤通信系统。



主要特点 Features

- 最低输入光功率-45dBm
- 低噪声指数
- 输入/输出光功率显示
- 输出功率可调
- 自动关泵保护
- 远程控制
- 台式、模块可选

应用领域 Applications

- 光纤传感系统
- 光纤通信系统

性能参数:

参数	单位	最小值	典型值	最大值	
工作波长范围	nm	1525		1565	
输入信号功率范围	dBm	-45			
小信号增益	dB		30	35	
饱和光功率输出范围*	dBm		0		
噪声指数**	dB		5.0	5.5	
输入光隔离度	dB	30			
输出光隔离度	dB	30			
偏振相关增益	dB		0.3	0.5	
偏振模式色散	ps			0.3	
输入泵浦泄漏	dBm			-30	
输出泵浦泄露	dBm			-40	
工作电压	模块	V	4.75	5	5.25
	台式	V(AC)	80		240
光纤类型			SMF-28		
输出接口			FC/APC		
封装尺寸	模块	mm	90×70×18		
	台式	mm	320×220×90		

*光功率大小随客户要求而定

**噪声指数测试条件为增益大于 25dB

极限条件:

参数	符号	单位	最小值	典型值	最大值
工作温度	Top	°C	-5		55
储存温度	Tst	°C	-40		80
湿度	RH	%	5		90

武汉泰肯光电科技有限公司 Phone: 18154333926 / 18500085825

邮箱:ox3_frank@taikengd.com

订货信息:

TC	EDFA	X	XX	XX	X	XX
	掺铒光纤放大器	P--前放型	输入功率 -45....-45dBm -40....-40dBm -35....-35dBm	输出功率 -10....-10dBm 00....0dBm	封装形式 D---台式 M---模块	光纤接头 FA---FC/A PC

如有特殊需求, 请联系我们销售人员

武汉泰肯光电科技有限公司 Phone: 18154333926 / 18500085825

邮箱: ox3_frank@taikengd.com